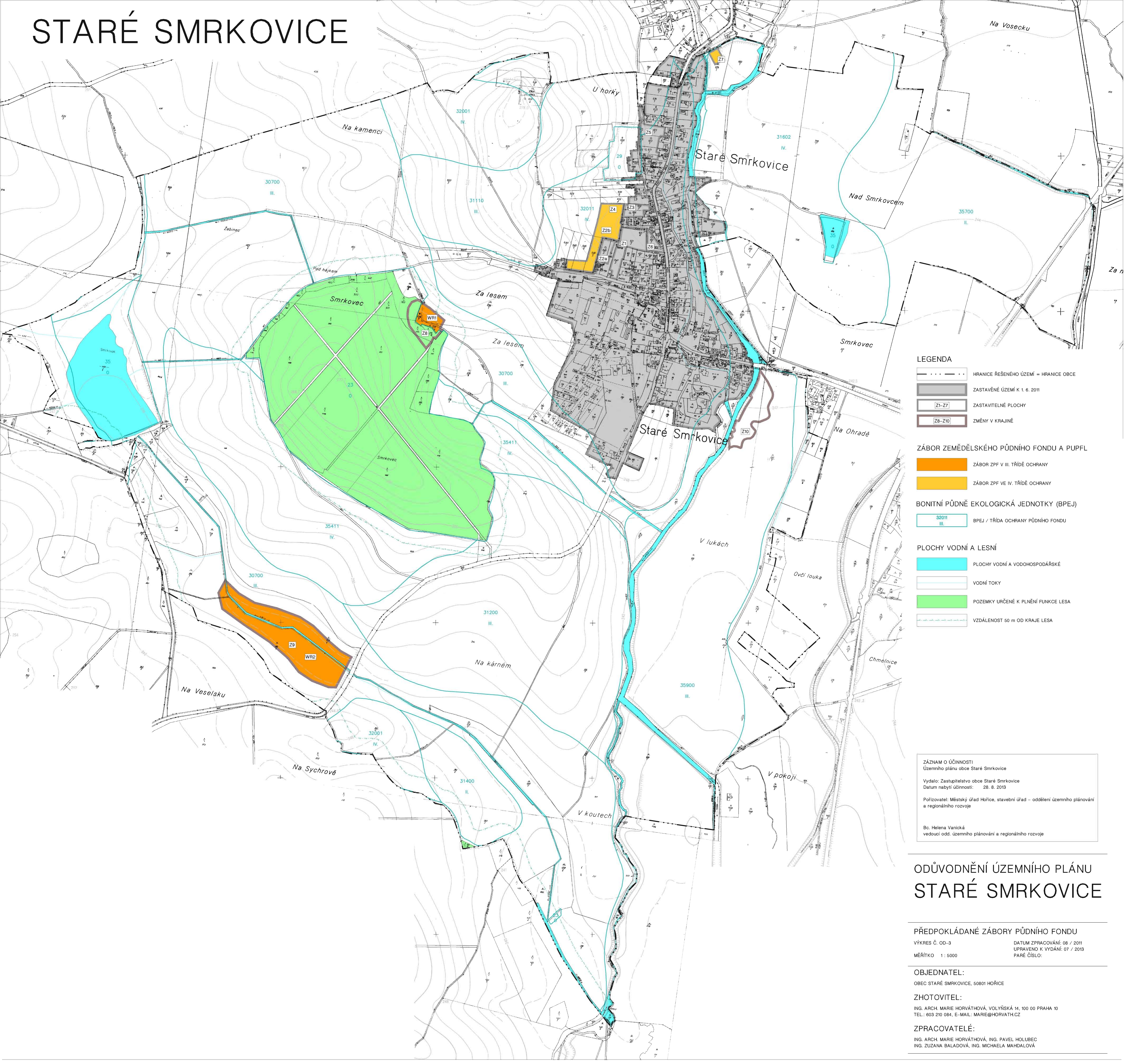


STARÉ SMRKOVICE



LEGENDA

- HRANICE ŘEŠENÉHO ÚZEMÍ = HRANICE OBCE
- ZASTAVĚNÉ ÚZEMÍ K 1. 6. 2011
- ZASTAVITELNÉ PLOCHY
- ZMĚNY V KRAJINĚ

ZÁBOR ZEMĚDĚLSKÉHO PŮDNÍHO FONDU A PUPFL

- ZÁBOR ZPF V III. TŘÍDĚ OCHRANY
- ZÁBOR ZPF VE IV. TŘÍDĚ OCHRANY

BONITNÍ PŮDNĚ EKOLOGICKÁ JEDNOTKY (BPEJ)

- BPEJ / TŘÍDA OCHRANY PŮDNÍHO FONDU

PLOCHY VODNÍ A LESNÍ

- PLOCHY VODNÍ A VODOHOSPODÁŘSKÉ
- VODNÍ TOKY
- POZEMKY URČENÉ K PLNĚNÍ FUNKCE LESA
- VZDÁLENOST 50 m OD KRAJE LESA

ZÁZNAM O ÚČINNOSTI
Územního plánu obce Staré Smrkovice

Vydalo: Zastupitelstvo obce Staré Smrkovice
Datum nabytí účinnosti: 28. 8. 2013

Pořizovatel: Městský úřad Hořice, stavební úřad – oddělení územního plánování
a regionálního rozvoje

Bc. Helena Vanická
vedoucí odd. územního plánování a regionálního rozvoje

ODŮVODNĚNÍ ÚZEMNÍHO PLÁNU STARÉ SMRKOVICE

PŘEDPOKLÁDANÉ ZÁBORY PŮDNÍHO FONDU

VÝKRES Č. OD-3
MĚŘÍTKO 1:5000

DATUM ZPRACOVÁNÍ: 08 / 2011
UPRAVENO K VYDÁNÍ: 07 / 2013
PARÉ ČÍSLO:

OBJEDNATEL:
OBEC STARÉ SMRKOVICE, 50801 HOŘICE

ZHOTOVITEL:
ING. ARCH. MARIE HORVÁTHOVÁ, VOLVŘŠKÁ 14, 100 00 PRAHA 10
TEL.: 603 210 084, E-MAIL: MARIE@HORVATH.CZ

ZPRACOVATELÉ:
ING. ARCH. MARIE HORVÁTHOVÁ, ING. PAVEL HOLUBEČ
ING. ZUZANA BALADOVÁ, ING. MICHAELA MAHDALOVÁ